



Progettata
Arch. Domenico Sidari
Capo Ripartizione Urbanistica
Responsabile Ufficio del Piano

Il Sindaco
Dr. Michele Tripodi

QUADRO CONOSCITIVO
QSM - QUADRO STRUTTURALE E MORFOLOGICO

Elaborato
QMI5a - Analisi interpretativa del sistema insediativo
Novembre 2019

Ufficio del Piano

Esperti

Arch. Michele Ferrazzo
Geom. Luigi Borgese
Sig. Giuseppe Avati

Arch. Maria Grazia Buffon
Arch. Angelo Chiaro
Ing. Domenico Cuzzola
Arch. Tatiana Fondacaro
Plan.Ter. Fabiana Nasso

Componente Geologica
Geol. Giuseppe Mandaglio
Geol. Luigi Carbone
Geol. Michele Mandaglio

Componente Agronomica
Agr. Massimiliano Figliuzzi

Legenda

- PERIMETRO AMBITO URBANO
- PERIMETRO AMBITO PERIURBANO

AMBITO URBANO
Rappresenta la città compatta il cui margine è delimitato da segni forte e ben riconoscibili quali strade o elementi morfologici (dislivelli). L'ambito urbano è racchiuso a valle dalla circoscrizione, a monte dalle strade di accesso alle case popolari di Greca, dall'Istituto Tecnico Superiore e dai campi di Juvenilia e a Sud dalla Via F. Guilo; sul lato nord si innesta nell'ambito urbano del comune di Cirigliano con il quale si registra una chiara ed evidente contiguità.

- La Città Storica**
Ripercorrendo sulla base delle cartografie storiche e dei caratteri identitari dei tessuti edilizi articolati in città alte e città basse.
- La Città Consolidata**
Realizzata tra gli anni '30 e gli anni '80, in attuazione della pianificazione urbanistica nel rispetto di precisi disegni urbani.
- La Città Pubblica**
E' nella maggior parte dei casi al margine della città consolidata testimonianza della importante politica della casa popolare e dell'edilizia agevolata che è stata messa in atto a Polistena tra gli anni '50 e gli anni '90.
- La Periferia**
Circonda quasi a 360° la città consolidata e in alcuni casi la città pubblica che oltre alla periferia consolidata lungo lo storico asse viario di collegamento con la città di Taurianova include l'ampia periferia destrutturata. All'interno dell'ambito urbano ricadono alcuni suoli non edificati indicati nel PRG come zone di completamento.

AMBITO PERIURBANO
Rappresenta il territorio prossimo all'ambito urbano (ad eccezione della città produttiva) in parte edificato e in parte ancora agricolo.

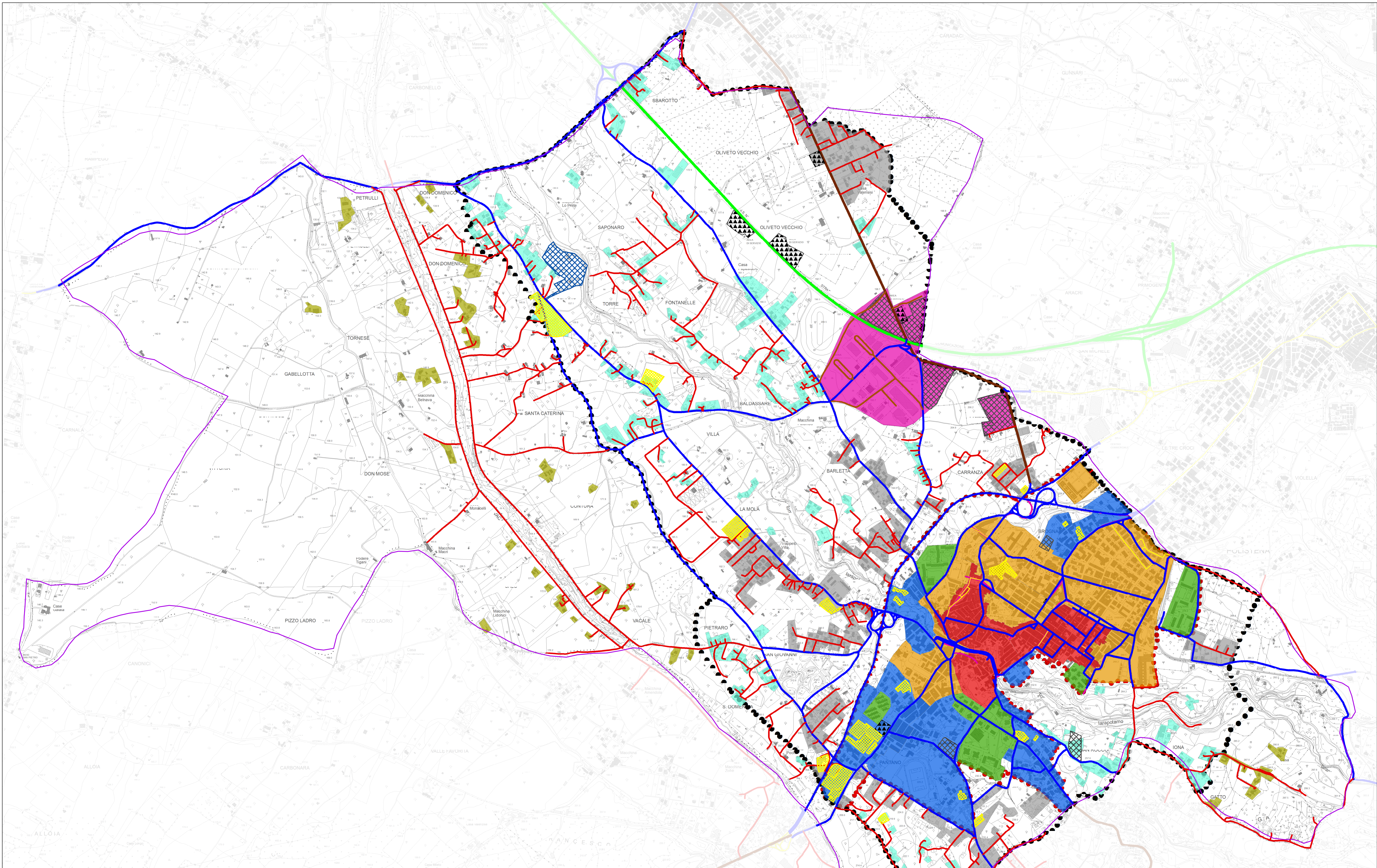
- La Città Produttiva**
Realizzata in attuazione al Piano Regolatore Generale
- La Frangia Periurbana**
Oggetto di recente espansione edilizia (ultimi 40 anni) spesso non programmata, sviluppatasi prevalentemente in via preliminare lungo gli assi stradali di rilievo e successivamente espansa nelle aree agricole tra una strada e l'altra, che ha generato un "sistema insediativo diffuso, privo di organicità, di struttura urbana e di qualità edilizia, urbana e paesaggistica, difficile da perimetrare in maniera chiara, distribuito a mò di tentacoli nel tessuto agro-produttivo.
- Unità insediative diffuse in ambito Periurbano**
Più o meno aggregate, relativamente distanti dalle concentrazioni urbane
- Aree in trasformazione**

AMBITO RURALE
E' la rimanente parte del territorio comunale che ha prevalente carattere agricolo.

- Unità insediative diffuse in ambito rurale**
Spesso singole abitazioni/strutture edificare connesse al fondo agricolo ubicate in prossimità delle principali arterie viarie di collegamento con i centri limitrofi, che in alcuni casi è costituito da piccole aggregazioni di case sparse o case miste ad attività produttive prevalentemente a carattere rurale, senza particolari connotati storici. Nella maggior parte dei casi, le piccole e antiche strutture rurali sono state ampliate e/o ricostruite con sistemi e materiali economici, non coerenti con il contesto rurale, in alcuni casi anche non rifinite che generano un degrado paesaggistico diffuso. Non pare siano presenti tipologie rurali di particolare interesse storico-architettonico o identitario.

SUOLO RISERVATO ALL'ARMATURA URBANA E TERRITORIALE

- Rete viaria primaria
- Rete viaria principale (b)
- Rete viaria secondaria (c)
- Rete viaria locale (d) periurbana e rurale (d)
- Aree delle attrezzature industriali, artigianali e commerciali esistenti in aree esterne alla città produttiva (zone D del PRG)
- Aree dei distributori carburante esistenti
- Iniziative di interesse pubblico avviate con DCC N.45 DEL 18/04/2007
- Polistena (confini comunali)



Estensione unità insediative per ambito

	AMBITO URBANO	AMBITO PERIURBANO	AMBITO RURALE	Totale
Polistena	mq 1317317,000	mq 1116126,004	mq 351285,000	mq 2784728,004